

# La Ventana Digital

NAVIDAD

2018



# SUMARIO

## **Centro de VIGO, Grupo PSA (Resumen Navidad).....2 a 8**

- Y ahora, ¿el coche de hidrógeno?
- Citroën anticipa su primer modelo híbrido enchufable.
- Punch Powertrain y PSA se asociarán para crear transmisiones eléctricas.
- El Grupo PSA electrificará toda su flota de vehículos comerciales.
- Calendario Laboral Provisional 2019.

## **Sector del Automóvil (Resumen Navidad)..... 9 a 12**

- Carlos Ghosn “cost killer”, detenido en Japón.
- Un corredor 5G para que los coches autónomos no se queden “sin cobertura”.
- Audi otra víctima del WLTP, retira del mercado sus coches híbridos enchufables.
- El gobierno quiere prohibir la venta de coches térmicos en 2040.

## **Noticias Destacadas: Actualidad y Economía..... 13**

- Evolución del IPC.

## **Cultura y Ocio..... 14 a 20**

- El Camino de SANTIAGO PORTUGUES por etapas:  
Etapas VI → Padrón – Santiago de Compostela.
- Agenda Cultural de Navidad.
- Cartelera de Cine de Navidad.

## **Noticias Deportivas.....21 a 23**

- Eventos deportivos de participación popular.
- Calendario liga Santander 2018-19.

## **Varios.....24 a 31**

- A Cocinar, recetas fáciles.
- Las siete mejores estaciones de esquí.
- Como añadir un botón para imprimir una web en Google Chrome.
- Tabla de mareas enero.
- Lotería Navidad.
- Felices Fiestas y Próspero 2019.

- Todas las fotos utilizadas en esta Revista son “LIBRES DE DERECHOS DE IMAGEN”.

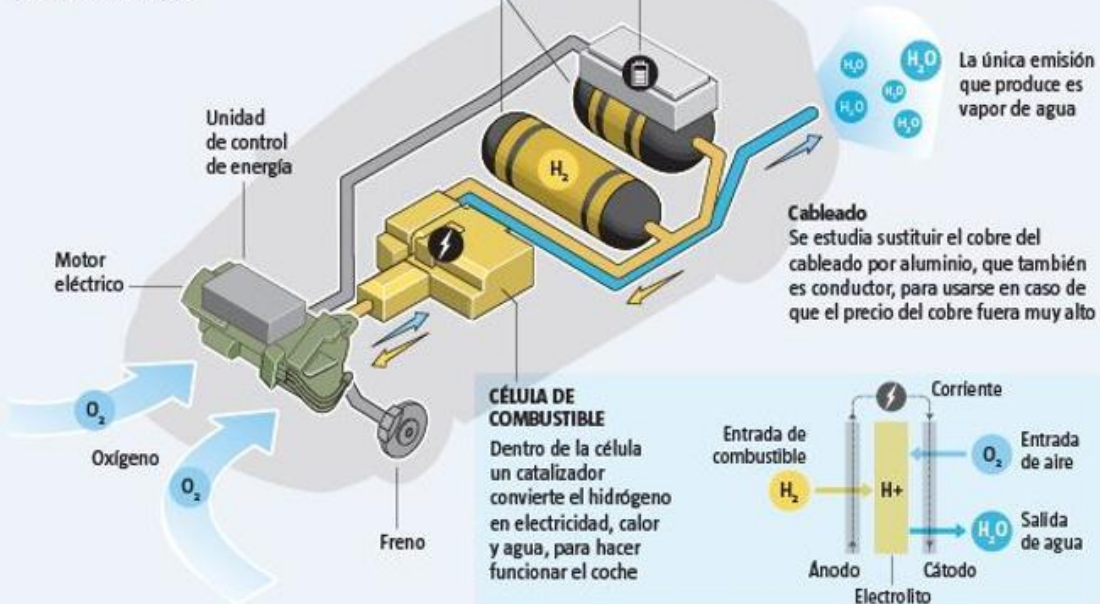


## Y AHORA, ¿EL COCHE DE HIDRÓGENO?

### Otro sistema para generar electricidad

El oxígeno del aire se combina con el hidrógeno dentro de la célula de combustible, produciendo una reacción química que genera energía para el motor eléctrico

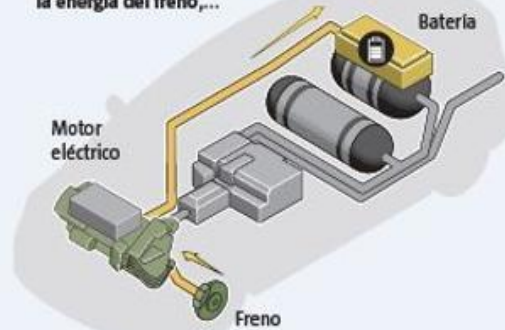
**Batería**  
Los vehículos eléctricos usan tanto baterías de níquel como de cobalto, pero los fabricantes están buscando alternativas



#### DESACELERACIÓN

1 Durante la desaceleración, el motor funciona como un generador capturando la energía del freno,...

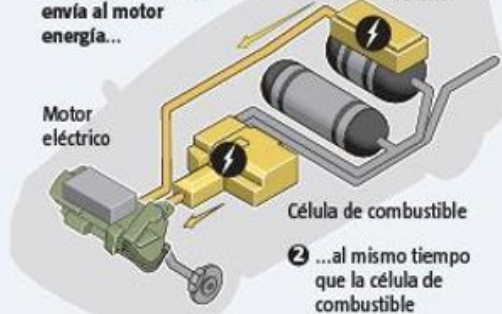
2 ...que es almacenada en la batería



#### ACELERACIÓN

1 En la aceleración repentina, cuando se necesita más potencia, la batería envía al motor energía...

**Batería**



Hace casi 25 años, **José Ignacio López de Arriortúa** ya pronosticaba que los coches del futuro no contaminarían, sino que limpiarían incluso el aire. Parecía una *boutade* del entusiasta y polémico ingeniero vasco, conocido como *Superlópez*, que revolucionó el sector del automóvil con sus métodos de gestión, primero en General Motors y luego en Volkswagen.

La historia le ha dado la razón. En el último Paris Motor Show, el salón del automóvil con mayor solera (120 años de vida), uno de los modelos que suscitaban más atención del público fue el Hyundai Nexo, el primer vehículo polivalente (HUV) que sale al mercado con propulsión de hidrógeno.



## Centro de VIGO, Grupo PSA



Los fabricantes asiáticos aprietan el acelerador porque creen en el potencial de esta tecnología, han desarrollado un coche capaz de purificar el aire mientras circula, con una autonomía de más de 600 km.

“Debemos hacer pedagogía porque la mutación lleva su tiempo”, reconoció **Thibault Roussel**, ingeniero de producto en **Hyundai Motor France**. “La fase intermedia es el coche híbrido y el eléctrico, pero el futuro puede ser el hidrógeno, sin duda”, quien admitió que los 72.000 euros que cuesta el Nexo son un precio aún muy disuasorio.

Los coches de hidrógeno se basan en la reacción química que se produce por el contacto entre el oxígeno que se capta del exterior, por unas rejillas, y el hidrógeno a alta presión almacenado en los depósitos del vehículo. Ese proceso se realiza en la llamada “célula de combustible”. El resultado es la generación de electricidad. Lo que mueve el vehículo es, finalmente, un motor eléctrico, pero la energía se obtiene gracias al hidrógeno y el oxígeno. La gran ventaja es que no se producen emisiones de gases contaminantes ni de partículas nocivas. El único residuo es el agua pura que expulsa el vehículo. El hidrógeno no exige baterías eléctricas tan voluminosas como los coches totalmente eléctricos, y el llenado de los tanques lleva sólo entre tres y cinco minutos.



Acerca de los temores sobre seguridad que generan los depósitos de hidrógeno, que se producen para los coches, son de una fibra de carbono especial, y capaces de resistir la presión equivalente al peso de un Airbus 380, uno de los mayores aviones de pasajeros, sin riesgo de explosión en caso de accidente con un coche de hidrógeno.

La tendencia a medio plazo es la convivencia de diversas soluciones energéticas. En el 2040 habrá todavía motores térmicos. No desaparecerán. Vivimos un momento muy delicado para la industria. Hay que ser prudente para que dentro de 10 o 15 años no choquemos contra un muro.



## CITROËN ANTICIPA SU PRIMER MODELO HÍBRIDO ENCHUFABLE.

Con una longitud de 4,50 metros el nuevo SUV Citroën C5 Aircross está disponible en cuatro configuraciones diferentes. Presenta un aspecto robusto y una actitud única, energética y segura, y ofrece numerosas opciones de personalización: hasta una treintena de combinaciones exteriores asociados a siete colores de carrocería y cinco ambientes interiores.

En el interior el salpicadero de líneas horizontales del SUV Citroën C5 Aircross y sus materiales cálidos anticipan un confort de referencia con un diseño distintivo y un aprovechamiento inteligente del espacio con una modularidad única en el segmento, con asientos traseros individuales, deslizantes, inclinables y escamoteables y un volumen del maletero de entre 580 y 720 litros.

Sin duda otro de los puntos clave de este modelo es su **gran confort** de marcha. Este confort de marcha se apoya en dos aspectos diferentes como son una revolucionaria suspensión con **amortiguadores hidráulicos progresivos** y unos asientos muy confortables



Más concretamente, El **C5 Aircross Hybrid Concept** revelado en primicia en el Salón del Automóvil de París es el vehículo a bordo del cual **Citroën inicia su viaje de transición hacia las emisiones cero**: un “concept” que prefigura la versión híbrida enchufable del nuevo SUV C5 Aircross, que será el primer modelo PHEV de Citroën y que representa **la nueva imagen de la marca**.

El SUV **C5 Aircross Hybrid Concept** combina la más avanzada **tecnología híbrida eléctrica-térmica** con el programa Citroën Advanced Comfort; una **nueva experiencia del confort Citroën** sumado a un rodaje en modo eléctrico de emisiones cero totalmente fluido, suave y silencioso que destacará aún más su confort.



## Centro de VIGO, Grupo PSA



La combinación de un **motor gasolina PureTech de 180 CV** y un **motor eléctrico de 80 kW** proporcionan una **potencia total de 225 CV**. La gestión automática de los modos de conducción lo convierte en un vehículo polivalente que permite **realizar trayectos cotidianos de hasta 50 kilómetros en modo eléctrico** para disfrutar en ciudad de las ventajas que ofrece un vehículo de emisiones cero (como acceder a las zonas de circulación limitada) sin renunciar a los trayectos largos.

Además de la gestión automática de los modos de conducción y carga, el usuario dispone de **la app MyCitroën para smartphone** que simplifica la gestión de la recarga con enchufe y permite programarla para aprovechar las tarifas eléctricas más ventajosas; además la app muestra información en el uso diario, proporciona numerosos servicios, posibilita la gestión y programación remota de la climatización antes de llegar al vehículo y mientras permanece enchufado.

## PUNCH POWERTRAIN Y PSA SE ASOCIARÁN PARA CREAR TRANSMISIONES ELÉCTRICAS.



El **Grupo PSA y Punch Powertrain** estudian la posibilidad de crear una “*joint venture*”, denominada **Punch Powertrain PSA e-transmission**, para la fabricación de la generación futura de **transmisiones electrificadas (e-DCT)** que el Grupo tiene previsto lanzar en 2022.

La **transmisión eléctrica de doble embrague** será diseñada y desarrollada en los centros de investigación de Punch Powertrain en Bélgica y los Países Bajos, para su posterior producción en Metz, con una capacidad 600.000 unidades/año.

En caso de llevar a cabo la creación de una empresa conjunta, Punch Powertrain también se encargará de la industrialización y diseño de la línea de ensamblaje.

La e-DCT permitirá el ahorro de hasta un 15% de consumo de combustible y reducirá las emisiones del vehículo. PSA equipará la nueva transmisión en sus futuros vehículos con hibridación ligera.



## EL GRUPO PSA ELECTRIFICARÁ TODA SU FLOTA DE VEHÍCULOS COMERCIALES.



En 2020, PSA iniciará el lanzamiento de las versiones electrificadas de todos los vehículos comerciales de las marcas Citroën y Peugeot y la actualización de las dos furgonetas eléctricas que ya están en el mercado: Berlingo y Rifter. **En 2025, la gama ofrecerá una versión eléctrica en cada segmento.**

La estrategia comprende la electrificación tanto de la gama de furgonetas de tamaño medio, **Jumpy y Expert**, como la de tamaño superior **Jumper y Boxer**, y la actualización de las versiones eléctricas de la **Berlingo y Rifter**.

PSA quiere cubrir un mercado en alza como es el de los **vehículos comerciales de última milla**. Según Gilles Le Borgne, ingeniero jefe y responsable de I+D de PSA, refiriéndose al cambio en este mercado en el que el grupo francés mantiene un alto volumen de ventas, “debemos dar una respuesta inmediata a un mercado cambiante que llevamos tiempo dominando”.

Para el Grupo PSA la estrategia de electrificación de la gama comercial pasa por la **conversión de sus modelos actuales a versiones eléctricas** por delante de los híbridos convencionales y enchufables, según ha declarado Philippe Narbeburu, vicepresidente de la unidad de negocio de PSA. “El objetivo en términos de autonomía es cubrir el 85% de los usos que precisan nuestros clientes”. Para las pequeñas empresas de servicios públicos que recorran mayores distancias se reserva la **tecnología de hibridación suave basada en sistema de 48 voltios**, más asequible y mejora adaptada a estos trabajos.

El programa, **llamado K-zéro**, arrancará con la electrificación de las furgonetas, **Citroën Jumpy y Peugeot Expert**, que ya se están desarrollando y que se lanzarán al mercado a mediados de 2020. Le Borgne considera que no existe ningún problema técnico importante para poder instalar las baterías bajo el piso de estos dos modelos, de forma que no se pierda capacidad ni volumen de carga. El resto de componentes eléctricos y la electrónica de potencia ocuparán el mismo lugar que hoy ocupa el motor de combustión.

# CALENDARIO LABORAL PROVISIONAL 2019.



## SISTEMA 1 y 2

	ENERO					FEBRERO				MARZO				ABRIL				MAYO				JUNIO					
L		7	14	21	28	4	11	18	25	4	11	18	25	1	8	15	22	29	6	13	20	27	3	10	17	24	L
M	1 <sub>F</sub>	8	15	22	29	5	12	19	26	5	12	19 <sub>F</sub>	26	2	9	16	23	30	7	14	21	28	4	11	18	25	M
Mi	2	9	16	23	30	6	13	20	27	6	13	20	27	3	10	17	24	1 <sub>F</sub>	8	15	22	29	5	12	19	26	Mi
J	3	10	17	24	31	7	14	21	28	7	14	21	28 <sub>F</sub>	4	11	18 <sub>F</sub>	25	2	9	16	23	30	6	13	20	27	J
V	4	11	18	25	1	8	15	22	1	8	15	22	29	5	12	19 <sub>F</sub>	26	3	10	17 <sub>F</sub>	24	31	7	14	21	28	V
S	5	12	19	26	2	9	16	23	2	9	16	23	30	6	13	20	27	4	11	18	25	1	8	15	22	29	S
D	6 <sub>F</sub>	13	20	27	3	10	17	24	3	10	17	24	31	7	14	21	28	5	12	19	26	2	9	16	23	30	D
Sem	1	2	3	4	5	6	7	8	9	10	11	12	13	14	15	16	17	18	19	20	21	22	23	24	25	26	Sem
T	B	A	B	A	B	A	B	A	B	A	B	A	B	A	B	A	B	A	B	A	B	A	B	A	B	A	T

	JULIO					AGOSTO				SEPTIEMBRE					OCTUBRE				NOVIEMBRE				DICIEMBRE										
L	1	8	15	22	29	5	12	19	26	2	9	16	23	30	7	14	21	28	4	11	18	25	2	9	16	23	30	2	9	16	23	30	L
M	2	9	16	23	30	6	13	20	27	3	10	17	24	1	8	15	22	29	5	12	19	26	3	10	17	24	31	3	10	17	24	31	M
Mi	3	10	17	24	31	7	14	21	28	4	11	18	25	2	9	16	23	30	6	13	20	27	4	11	18	25	25 <sub>F</sub>						Mi
J	4	11	18	25	1 <sub>F</sub>	8	15	22	29	5	12	19	26	3	10	17	24	31	7	14	21	28	5	12	19	26	5	12	19	26	J		
V	5	12	19	26	2	9	16	23	30	6	13	20	27	4	11	18	25	1 <sub>F</sub>	8	15	22	29	6 <sub>F</sub>	13	20	27	6	13	20	27	V		
S	6	13	20	27	3	10	17	24	31	7	14	21	28	5	12	19	26	2	9	16	23	30	7	14	21	28	7	14	21	28	S		
D	7	14	21	28	4	11	18	25	1	8	15	22	29	6	13	20	27	3	10	17	24	1	8	15	22	29	4	11	18	25	29	D	
Sem	27	28	29	30	31	32	33	34	35	36	37	38	39	40	41	42	43	44	45	46	47	48	49	50	51	52	Sem						
T	B	A	B	A	B	A	B	A	B	A	B	A	B	A	B	A	B	A	B	A	B	A	B	A	B	A	T						

- DÍA NO LABORABLE
- VACACIONES S1 Y S2 TODOS LOS TURNOS
- VACACIONES TB + TN DEL S2
- VACACIONES S1 Y TA DEL S2
- PERMISO INDIVIDUAL PERMISO COLECTIVO S1

## SISTEMA 2 FS

	ENERO					FEBRERO				MARZO				ABRIL				MAYO				JUNIO					
L		7	14	21	28	4	11	18	25	4	11	18	25	1	8	15	22	29	6	13	20	27	3	10	17	24	L
M	1 <sub>F</sub>	8	15	22	29	5	12	19	26	5	12	19	26	2	9	16	23	30	7	14	21	28	4	11	18	25	M
Mi	2	9	16	23	30	6	13	20	27	6	13	20	27	3	10	17	24	1 <sub>F</sub>	8	15	22	29	5	12	19	26	Mi
J	3	10	17	24	31	7	14	21	28	7	14	21	28	4	11	18	25	2	9	16	23	30	6	13	20	27	J
V	4	11	18	25	1	8	15	22	1	8	15	22	29	5	12	19	26	3	10	17	24	31	7	14	21	28	V
S	5	12	19	26	2	9	16	23	2	9	16	23	30	6	13	20	27	4	11	18	25	1	8	15	22	29	S
D	6 <sub>F</sub>	13	20	27	3	10	17	24	3	10	17	24	31	7	14	21	28	5	12	19	26	2	9	16	23	30	D
Sem	1	2	3	4	5	6	7	8	9	10	11	12	13	14	15	16	17	18	19	20	21	22	23	24	25	26	Sem
T	B	A	B	A	B	A	B	A	B	A	B	A	B	A	B	A	B	A	B	A	B	A	B	A	B	A	T

	JULIO					AGOSTO				SEPTIEMBRE					OCTUBRE				NOVIEMBRE				DICIEMBRE										
L	1	8	15	22	29	5	12	19	26	2	9	16	23	30	7	14	21	28	4	11	18	25	2	9	16	23	30	2	9	16	23	30	L
M	2	9	16	23	30	6	13	20	27	3	10	17	24	1	8	15	22	29	5	12	19	26	3	10	17	24	31	3	10	17	24	31	M
Mi	3	10	17	24	31	7	14	21	28	4	11	18	25	2	9	16	23	30	6	13	20	27	4	11	18	25	25 <sub>F</sub>						Mi
J	4	11	18	25	1 <sub>F</sub>	8	15	22	29	5	12	19	26	3	10	17	24	31	7	14	21	28	5	12	19	26	5	12	19	26	J		
V	5	12	19	26	2	9	16	23	30	6	13	20	27	4	11	18	25	1 <sub>F</sub>	8	15	22	29	6 <sub>F</sub>	13	20	27	6	13	20	27	V		
S	6	13	20	27	3	10	17	24	31	7	14	21	28	5	12	19	26	2	9	16	23	30	7	14	21	28	7	14	21	28	S		
D	7	14	21	28	4	11	18	25	1	8	15	22	29	6	13	20	27	3	10	17	24	1	8	15	22	29	4	11	18	25	29	D	
Sem	27	28	29	30	31	32	33	34	35	36	37	38	39	40	41	42	43	44	45	46	47	48	49	50	51	52	Sem						
T	B	A	B	A	B	A	B	A	B	A	B	A	B	A	B	A	B	A	B	A	B	A	B	A	B	A	T						

- DÍA NO LABORABLE
- VACACIONES
- SIN ACTIVIDAD PROGRAMADA
- DÍAS NO PROGRAMABLES



## Sector del automovil

### CARLOS GHOSN “COST KILLER”, DETENIDO EN JAPÓN.



El hasta hace unos días responsable de la Alianza Renault-Nissan-Mitsubishi, fue acusado de fraude, evasión fiscal y malversación tras una investigación interna abierta por Nissan y trasladada a la Fiscalía de Tokio. Detenido en su propio avión privado nada más aterrizar el 19 de noviembre en el Aeropuerto de Haneda, el consejero delegado (CEO) de uno de los grupos automovilísticos más grandes del planeta, pasó a optar a la condición de reo, lo que podría llevarle a pasar 10 años en prisión.



Ghosn habría infravalorado su sueldo en unos 8.000 millones de yenes (unos 62,5 millones de euros) entre 2010 y 2017, no habría reportado ganancias por la apreciación bursátil de sus derechos de acciones y habría utilizado en beneficio propio fondos de Nissan, destinados a inversiones.

Entre los años 2015-2018, hemos visto grandes cambios en los CEO de los grandes grupos. Salvo Sergio Marchionne, CEO del grupo Fiat-Chrysler, que falleció el pasado verano víctima de un cáncer y Dieter Zetsche, CEO del grupo Daimler (Mercedes-Benz), las finanzas y los conflictos han acabado con ellos. La manipulación de datos de las emisiones, por parte de Martin Winterkorn (presidente del grupo Volkswagen), Rupert Stadler (CEO de Audi) y también de Osamu Suzuki (presidente de Suzuki), el CEO de Opel, Karl Thomas Newman (fruto de la compra de la marca Opel por PSA) y Mark Fields, CEO de Ford Motor Company, tras desavenencias con los inversores.

De los grandes grupos empresariales del sector del automóvil en el mundo, solo quedan en pie tres personajes de peso: Mary Barra (presidenta de General Motors), Carlos Tavares (presidente del grupo PSA) y Akio Toyoda (presidente de Toyota).



### UN CORREDOR 5G PARA QUE LOS COCHES AUTÓNOMOS NO SE QUEDEN “SIN COBERTURA”.

Coordinado por la Fondazione Bruno Kessler (FBK) con sede en Trento, Italia, junto con la Universidad Politécnica de Valencia, tienen como objetivo facilitar la movilidad transfronteriza de los vehículos sin conductor, en un proyecto denominado **5G-Carmen**.

La Unión Europea ha identificado el **corredor Múnich-Bolonia** como uno de los más importantes para mejorar la movilidad de personas y mercancías en el continente. Esta ruta cubre 600 km de carreteras en tres países: Italia, Austria y Alemania, y como parte del proyecto 5G-Carmen, las tecnologías 5G se desplegarán a lo largo de tramos seleccionados en las regiones fronterizas



España también forma parte del corredor; cabe recordar que dos corredores experimentales **conectarán España y Portugal**, ofrecerán acceso a 5G y funcionarán entre **Oporto y Vigo** y entre **Évora y Mérida**.

El objetivo es impedir que el vehículo autónomo y conectado se quede “sin cobertura y dar así el salto de la red de radio móvil 4G actual a la 5G. El equipo de la Universidad Politécnica está desarrollando así mecanismos de transmisión más eficientes que permitan una rápida conexión entre las fronteras y que amplíen el alcance de visión del vehículo autónomo para evitar accidentes.

Necesitan que **los tiempos de conexión entre los vehículos bajen de los 5 milisegundos**, lo que supone un reto ya que hoy en día hay dificultades para llegar a los 100. Con una transmisión de baja latencia, los vehículos podrán reaccionar a tiempo en caso de accidente, se trata de la comunicación Car to Car (C2C), que permite a los coches transmitir su ubicación, velocidad, dirección o frenada en una ratio de 10 veces por segundo y la comunicación Car to X (C2X) que permite por su parte la comunicación del coche con la infraestructura.

El lograr esto supone, permitir una rápida conexión entre las fronteras y que amplíen el alcance de visión del vehículo autónomo para evitar accidentes.



### **AUDI OTRA VICTIMA DEL WLTP , RETIRA DEL MERCADO SUS COCHES HÍBRIDOS ENCHUFABLES.**

El nuevo ciclo de emisiones WLTP sigue paralizando la producción y comercialización de algunos modelos híbridos enchufables, la mayoría del Grupo Volkswagen. A los ya anunciados Volkswagen Golf GTE y Passat GTE, se unen ahora sus primos hermanos, el Audi A3 Sportback e-tron y el Audi Q7 e-tron. Siendo la causa, el cambio en los protocolos de homologación.

El caso de las marcas del Grupo Volkswagen, parece que están encontrando problemas para homologar sus híbridos enchufables con el nuevo sistema, por lo que han parado la venta y producción de los mismos. A los mencionados Golf GTE y Passat GTE, se sumaban los Porsche Panamera híbrido enchufable, así como el Cayenne híbrido.



El estándar WLTP, que en el caso de los modelos híbridos enchufables, se les exige un mayor rango de autonomía eléctrica, hace que los consumos y emisiones que arroja el nuevo ciclo en éstos, no sean tan favorables en el caso de algunas marcas, como con el NEDC, haciendo que pierdan beneficios fiscales.

El anterior estándar NEDC, los coches híbridos e híbridos enchufables eran sometidos al mismo protocolo que los de combustión. Pero con el WLTP el protocolo de medición es diferente, más largo que el de los motores térmicos y sometándose a varios exámenes hasta agotar sus baterías por completo. De esta manera, se determina de forma más precisa el consumo de carburante, así como la autonomía eléctrica y la total del vehículo.





# EL GOBIERNO QUIERE PROHIBIR LA VENTA DE COCHES TERMICOS EN 2040.

La Ley de cambio climático y transición energética. Gracias a esta ley, el Ministerio espera asegurar el cumplimiento del Acuerdo de París de lucha contra el cambio climático y garantizar la **total descarbonización de la economía española**.



### Como quiere hacerlo:

El Gobierno quiere establecer por ley que a partir del año 2040 no se permitirá la matriculación y venta en España de turismos y vehículos comerciales ligeros con emisiones "directas" de dióxido de carbono, es decir, todos los diésels, gasolina, híbridos o los propulsados por gas. Diez años después, en 2050 ningún coche de combustión pondrá circular por suelo español.

Esta propuesta es similar a la del Reino Unido, Francia también prohibirá la venta en 2040 y estando otras como las de Dinamarca, Irlanda, Alemania y Holanda que pretenden lograrlo en 2030 y Noruega en 2025.

Entre otras medidas, la ley obligará que todos los municipios con más de 50.000 habitantes tengan que contar con "**zonas de bajas emisiones**" en menos de cinco años y planean establecer impuestos nuevos al transporte de mercancías. Ahora queda el trámite parlamentario, donde las distintas fuerzas políticas podrán hacer cambios.

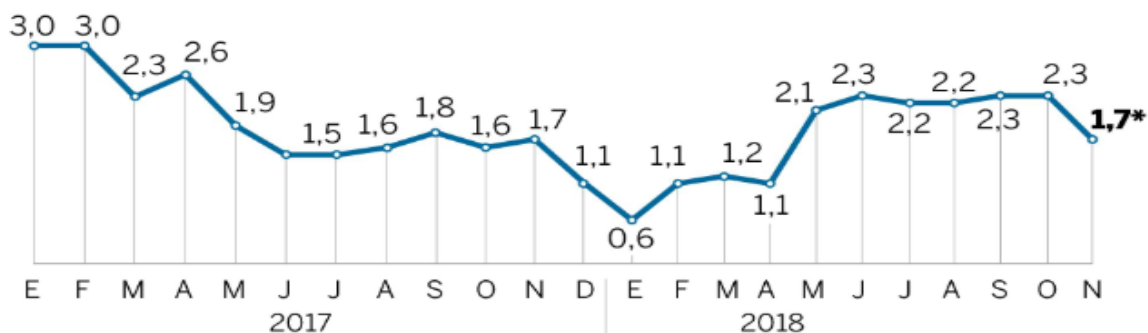


## ÍNDICE DE PRECIOS DE CONSUMO (IPC).

Período	Tasa índice general		
	Mensual (en %)	Anual (en %)	En lo que va de año (en %)
Octubre 2018	0,9	2,3	1,8
Septiembre 2018	0,2	2,3	0,8
Agosto 2018	0,1	2,2	0,6
Julio 2018	-0,7	2,2	0,4
Junio 2018	0,3	2,3	1,2
Mayo 2018	0,9	2,1	0,9
Abril 2018	0,8	1,1	0,0
Marzo 2018	0,1	1,2	-0,8
Febrero 2018	0,1	1,1	-0,9
Enero 2018	-1,1	0,6	-1,1
Diciembre 2017	0,0	1,1	1,1
Noviembre 2017	0,5	1,7	1,1
Octubre 2017	0,9	1,6	0,6

### EVOLUCIÓN ANUAL DEL IPC

Índice general, en %



\*Indicador adelantado

**IPC : Indicador adelantado (noviembre 2018)**

**El IPC se modera: los precios suben en noviembre el 1,7%, seis décimas menos que el mes anterior.**

El Índice de Precios de Consumo (IPC) **bajó un 0,1% en noviembre en relación al mes anterior** y recortó seis décimas su tasa interanual, hasta el **1,7%**, su menor nivel desde el pasado mes de abril, según el indicador adelantado publicado por el Instituto Nacional de Estadística (INE).

En este comportamiento ha influido el **abaratamiento de la electricidad y los carburantes**, frente a la subida que experimentaron en igual mes de 2017.

# EL CAMINO DE SANTIAGO PORTUGUÉS POR ETAPAS:

## ETAPA VI → Padrón – Santiago de Compostela



Comenzamos la sexta etapa bajando hasta el puente sobre el río Sar, rodeamos la fachada de la iglesia de Santiago tomamos la rúa Murgadán, para continuar por la rúa Corredoira da Barca y por la calle de Dolores. Dejando la estación de autobuses a la derecha, cruzamos de nuevo el río para entrar en Iria Flavia, parroquia del Concello de Padrón. Nada más cruzar la N-550 nos encontramos con la colegiata de Santa María de Adina, anterior a la época visigoda, pero con múltiples remodelaciones hasta el XVIII. En el cementerio anexo está enterrado Camilo José Cela.



Regresamos de nuevo a la N-550 a la altura de Pazos y la cruzamos con mucha precaución porque la intersección es peligrosa. Pasamos junto a un hotel y a partir de este punto, tras un giro a la izquierda, vamos a callejear por el laberinto de calles de Romarís, Rueiro y Anteportas. Continuamos por una recta asfaltada y llegamos a la parroquia de Santa María de Cruces.

Junto al Santuario y la Fundación Paideia subimos hasta la iglesia de origen románico de Santa María de Cruces. Por un tramo con varios cambios de dirección, llegamos hasta un paso a nivel sin barrera para entrar en Angueira de Suso. Un interminable empujamiento nos cobija camino del núcleo de Areal y éste nos conduce hasta A Picaraña y nuestra inseparable N-550. Vamos a la derecha, marchando por el arcén durante más de 800 metros hasta dejarla por el lado izquierdo para entrar en Faramello, dividido por los concellos de Rois y Teo.



## Cultura y Ocio



A partir de ahora la etapa se endurece un poco. Pasamos la ermita de San Martiño e inmediatamente junto a un tosco crucero, del cual el Cristo Crucificado parece salir de las entrañas de la piedra y varios grabados indican que en este lugar se enterraron niños aún sin bautizar. A continuación, subimos por pista asfaltada hasta Osebe, ya en la jurisdicción de la parroquia de San Juan de Calo, y cruzamos las vías para llegar hasta Casalonga a la altura de la carretera CP-0205. La seguimos por la derecha y luego giramos a la izquierda por el Camino de Riotinto para cruzar un arroyo y entrar en el núcleo de Pedreira.

A la salida progresamos por una cómoda pista envuelta por el robledal que va subiendo ligeramente y dejando a un lado los grupos de casas de Lamela y Areira. Tras cruzar una pista y pasar un aserradero llegamos A Grela. Desde aquí el itinerario sube por carretera y entra por la travesía do Porto en O Milladoiro. Pasamos O Milladoiro por la rúa do Esquío y más adelante junto a una subestación eléctrica, el Monte do Gozo del Camino Portugués. Está situado a 262 metros de altura, la cota más alta del Camino Portugués en Galicia, y nos regala la primera vista de Santiago y de las torres de la catedral.

Bajamos por la pista asfaltada y varias sendas que van atajando hasta Rocha Vella, de la parroquia de Conxo y ya perteneciente al Concello de Santiago. Damos un pequeño rodeo para cruzar las vías del tren y nos dirigimos hasta Ponte Vella para cruzar el río Sar. Ahora volvemos a subir de nuevo para atravesar varios núcleos de la parroquia de Conxo, entre ellos Torrente. Desde este núcleo llegamos por la rúa da Benéfica de Conxo hasta la antigua iglesia de Santa María, donde está ubicado el hospital psiquiátrico.



Ya sólo restan 2,5 kilómetros para concluir la peregrinación y las flechas comienzan a desaparecer. Las rúas de Sánchez Freire y García Prieto y la avenida de Villagarcía de Arousa desembocan en la avenida de Rosalía de Castro y ésta pasa el testigo a la de Juan Carlos I. Pasamos junto al parque de la Alameda, donde se encuentra una de las esculturas con más pegada de la ciudad: las dos Marías, obra de César Lombra. Un paso peatonal más y llegamos por fin a la Porta Faxeira, uno de los accesos al centro histórico de Santiago.

El trazado del Camino Portugués hasta la catedral discurre por la rúa do Franco. El rugido humano se desvanece cuando entramos en la plaza del Obradoiro y alzamos la vista para ver el ansiado trofeo que buscábamos desde el inicio en Tui.



## AGENDA CULTURAL de Navidad:

COMPRA DE ENTRADAS: [www.servinova.com](http://www.servinova.com)



### VAYA SANTA CLAUS "EL MUSICAL DE LA NAVIDAD"

Teatro Afundación Vigo Vigo  
viernes, 21 diciembre 2018 18.00

desde\*  
12,00 €

\* Precio mínimo sin comisión

#### Descripción:

En esta cita Navideña tan particular, pequeños y mayores podrán disfrutar en Familia de una Obra Musical inolvidable, en la que vivirán momentos llenos del Espíritu de la navidad y todos sus valores, y en la que al finalizar descubrirán cual es el mejor regalo de la Navidad.



### III Gala Internacional de Ilusionismo. GALICIA MAGIC FEST

Teatro Afundación Vigo Vigo  
miércoles, 26 diciembre 2018 18.00

desde\*  
10,00 €

\* Precio mínimo sin comisión

Sesiones:

- miércoles, 26 diciembre 18:00h y 20:30h
- jueves, 27 diciembre 18:00h y 20:30h

#### Descripción:

Tras el éxito de público y crítica de las dos ediciones navideñas anteriores llega por tercer año consecutivo GALICIA MAGIC FEST. Los mejores magos del mundo llegan a Galicia para dejarte con la boca abierta.



### TINA TURNER TRIBUTE

Auditorio Palacio de Congresos Mar de Vigo Vigo  
miércoles, 26 diciembre 2018 21.00

desde\*  
29,00 €

\* Precio mínimo sin comisión

#### Descripción:

Los fans tienen la oportunidad de este tributo sobre los escenarios con **Typically Tina**. La solista, con una voz poderosa y fiera, se convierte en la cantante estadounidense, logra captar la poderosa energía de Tina Turner, su presencia arrebatadora, su sensualidad, y su perfecta combinación de soul y rock and roll..

## Cultura y Ocio



### ABBA TRIBUTE

📍 Auditorio Palacio de Congresos Mar de Vigo  
📅 sábado, 29 diciembre 2018 21.00

desde\*  
**29,00 €**

\* Precio mínimo sin comisión

### Descripción:

Este espectacular show logra captar la esencia y el estilo tan característico del grupo sueco, una puesta en escena exuberante, voces deslumbrantes y armonías espectaculares que convertían títulos como *Money, Money, Money*, *Voulez-Vous* y *Knowing Me, Knowing You* en temas universales de la música pop.



### Gran Concierto de Año Nuevo Johann Strauss

📍 Teatro Afundación Vigo Vigo  
📅 domingo, 30 diciembre 2018 19.00

desde\*  
**27,00 €**

\* Precio mínimo sin comisión

### Descripción:

Vuelve la producción más famosa de Europa avalada por 29 años de éxito y 5 millones de espectadores en todo el mundo. El programa, incluye los títulos más conocidos del rey del vals, Napoleón, Fiesta de las flores, El vals del emperador o Champagne. No faltará el vals más célebre de todos, El Bello Danubio azul, ni la Marcha Radetzky.



### LAGO DE LOS CISNES - RUSSIAN CLASSICAL BALLET

📍 Teatro Afundación Vigo Vigo  
📅 viernes, 04 enero 2019 20.30

desde\*  
**17,00 €**

\* Precio mínimo sin comisión

### Descripción:

La prestigiosa compañía de Moscú, dirigida por la famosa bailarina Evgeniya Bepalova, vuelve a España para presentar una nueva producción de la obra-maestra del ballet clásico, una narrativa de amor, traición y triunfo del bien sobre el mal. Una gran producción clásica e irresistible que representa un momento imperdible y memorable. Un espectáculo único que perpetuará en la memoria del público. ¡No te lo puedes perder!.



ALADINO E A LÁMPADA MARABILLOSA  
(Avento Produções)



Sesiones:

- sábado, 22 diciembre 18:00h y 20:30h
- domingo, 23 diciembre 12:00h y 18:00h
- lunes, 24 diciembre 12:00h

Lugar: Sala ÁRTIKA (Avda. de Beiramar, 113)

Compra entradas: Los días de función se comprarán en la Sala.

Venta anticipada online a través de *ticketea*.

Precio = 15€ o 12€ (bono familiar).

Telf. Reservas = 667 80 86 74.

**Descripción:**

Comedia musical basada en uno de los cuentos más hermosos de “Las mil y una noches” ambientada en un Oriente mágico y sugerente. Posee la fuerza, la vitalidad y el atractivo de una historia ejemplar donde los valores interiores de las personas importan más que sus apariencias.

**Aladino** es un buen chico que hace pequeños trabajos para los mercadores de *Agrabah* con el fin de conseguir unas monedas. Los rumores sobre su buen corazón llaman la atención de *Jafar*, el malvado visir real, que utilizará sus engaños para obligarlo a robar la lámpara mágica de la cueva de las maravillas. Por otro lado, en el palacio, el sultán trata de encontrar un buen príncipe con el que casar a su hija, sin el consentimiento de esta. Dos chicos que viven realidades muy diferentes pero semejantes a la vez y que, sin saberlo, se necesitarán mutuamente.



## CARTELERA : Estrenos Navidad



Género: **Ciencia Ficción.**

Fecha estreno: **14 Diciembre 2018**

### **MORTAL ENGINES**

Hace miles de años, un cataclismo destruyó la civilización tal y como la conocemos hoy en día. La humanidad se ha tenido que adaptar a esta nueva era post-apocalíptica, desarrollando un nuevo estilo de vida. Ahora la amenaza son unas ciudades móviles gigantes que asedian sin piedad poblaciones menores.



Género: **Musical.**

Fecha estreno: **21 Diciembre 2018**

### **EL REGRESO DE MARY POPPINS.**

Michael (Whishaw) y Jane (Mortimer) son ya mayores, y Michael, sus tres hijos y su ama de llaves Ellen (Walters), viven en Cherry Tree Lane. Después de que Michael sufra una pérdida personal, la enigmática niñera Mary Poppins (Blunt) vuelve a aparecer en la vida de la familia Banks y, junto con el optimista Jack (Miranda), utiliza sus habilidades mágicas para ayudar a la familia a redescubrir la alegría y la fantasía que faltan en sus vidas.



Género: **Animación, Acción, Aventuras.**

Fecha estreno: **21 Diciembre 2018**

### **SPIDER-MAN: UN NUEVO UNIVERSO.**

Una nueva y diferente visión del Universo Spider-Man, con un revolucionario estilo visual nunca antes visto. Spider-Man: Un Nuevo Universo presenta a Miles Morales, un adolescente de Brooklyn, y las ilimitadas posibilidades del Universo Spider-Man, donde más de uno puede llevar la máscara.





Género: **Crimen, Drama.**  
Fecha estreno: **21 Diciembre 2018**

### UN ASUNO DE FAMILIA.

Después de uno de sus habituales hurtos, Osamu y su hijo encuentran a una niña en la calle, aterida de frío. Al principio, la mujer de Osamu no quiere que se quede con ellos, pero acaba apiadándose de ella. A pesar de sobrevivir con dificultades gracias a pequeños robos, la familia es feliz, hasta que un incidente imprevisto revela un secreto que pone a prueba los lazos que les unen.



Género: **Comedia.**  
Fecha estreno: **28 Diciembre 2018**

### TIEMPO DESPUES.

En el 9177, mil años arriba, mil años abajo –que tampoco hay que pillarse los dedos con estas minucias–, el mundo entero –y según algunos autores, el universo también– se ha visto reducido a un solo Edificio Representativo y a unas afueras cochambrosas habitadas por todos los parados y hambrientos del cosmos. Entre todos estos desgraciados, José María decide que, con las dificultades que haya que salvar y mediante la venta en el Edificio Representativo de una riquísima limonada que él manufactura, otro mundo es posible.



Género: **Drama, Comedia negra.**  
Fecha estreno: **04 Enero 2019**

### LA FAVORITA.

Principios del siglo XVIII. Inglaterra está en guerra con los franceses. Una reina debilitada, Anne (**Olivia Colman**), ocupa el trono, mientras que su amiga Lady Sarah (**Rachel Weisz**) gobierna el país en su lugar, debido al precario estado de salud y al carácter inestable de la monarca. Cuando una nueva sirvienta aparece, Abigail (Emma Stone), su encanto seduce a Sarah. Sarah ayuda a Abigail y ésta ve una oportunidad para regresar a sus raíces aristocráticas.





## EVENTOS DEPORTIVOS DE PARTICIPACIÓN POPULAR.

- **57º GRAN PREMIO PEDESTRE DO NADAL (CARRERA DEL PAVO)**

La delegación en Vigo de la Federación Galega de Atletismo, junto con los clubs de atletismo da delegación en Vigo da FGA, y la colaboración de Concello de Vigo, organiza el 57º GRAN PREMIO PEDESTRE DO NADAL, a disputar el 23 de diciembre de 2018 en Vigo, bajo el control técnico del Comité Gallego de Jueces.

**El plazo de la inscripción se cierra el día 19 de diciembre.**

Los atletas participarán con los dorsales con chip incluído que se entregarán en Deportes Athletics (Avenida de Balaídos 2, Vigo) el **sábado 23 de 10:00 a 13:30h y de 17:00 a 20:00h.**; o hasta media hora antes de la carrera en la secretaría de la competición, situada en el «Mesón Compostela», en la misma Plaza de Compostela.

Habrà servicios de consigna y duchas en el Real Club Náutico.

Se concederán trofeos a los tres primeros clasificados por cada categoría y sexo establecidas en cada carreira. Se establecen además premios en metálico para la carrera absoluta de 5 km.

Más información: <https://www.carreirasgalegas.com/carreira/57-gran-premio-pedestre-do-nadal-carreira-do-pavo/9f47aa71-f347-5897-e1e2-39ea44d8cc49>



# Noticias Deportivas

## Clasificación y próxima Jornada Liga BBVA.

Así van las cosas:



Clasificación		< JORNADA 14																							
#	Equipo	Totales						En casa						Fuera											
		PTOS	PJ	PG	PE	PP	GF	GC	PTOS	PJ	PG	PE	PP	GF	GC	PTOS	PJ	PG	PE	PP	GF	GC			
1	FC Barcelona	28	14	8	4	2	37	19	17	8	5	2	1	28	12	11	6	3	2	1	9	7			
2	Sevilla FC	27	14	8	3	3	26	15	16	7	5	1	1	10	5	11	7	3	2	2	16	10			
3	Atlético de Madrid	25	14	6	7	1	18	10	17	7	5	2	0	12	4	8	7	1	5	1	6	6			
4	D. Alavés	24	14	7	3	4	18	14	15	7	4	3	0	9	5	9	7	3	0	4	9	9			
5	Real Madrid	23	14	7	2	5	22	19	16	7	5	1	1	12	3	7	7	2	1	4	10	16			
6	Levante UD	21	14	6	3	5	23	21	10	7	3	1	3	13	14	11	7	3	2	2	10	7			
7	RCD Espanyol	21	14	6	3	5	17	16	15	6	5	0	1	9	4	6	8	1	3	4	8	12			
8	Girona FC	21	14	5	6	3	17	16	9	8	2	3	3	9	12	12	6	3	3	0	8	4			
9	Getafe CF	20	14	5	5	4	15	11	10	7	3	1	3	7	4	10	7	2	4	1	8	7			
10	Real Sociedad	19	14	5	4	5	17	16	6	6	1	3	2	5	6	13	8	4	1	3	12	10			
11	Real Betis	19	14	5	4	5	14	17	11	7	3	2	2	8	9	8	7	2	2	3	6	8			
12	SD Eibar	18	14	5	3	6	15	19	13	7	4	1	2	11	8	5	7	1	2	4	4	11			
13	RC Celta	17	14	4	5	5	25	22	12	8	3	3	2	15	10	5	6	1	2	3	10	12			
14	Valencia CF	17	14	3	8	3	11	11	8	7	1	5	1	7	5	9	7	2	3	2	4	6			
15	R. Valladolid CF	17	14	4	5	5	11	14	8	7	2	2	3	6	8	9	7	2	3	2	5	6			
16	CD Leganés	16	14	4	4	6	14	18	11	6	3	2	1	7	5	5	8	1	2	5	7	13			
17	Villarreal CF	14	14	3	5	6	13	16	6	7	1	3	3	5	7	8	7	2	2	3	8	9			
18	Athletic Club	11	14	1	8	5	14	23	7	7	1	4	2	7	11	4	7	0	4	3	7	12			
19	Rayo Vallecano	10	14	2	4	8	15	28	6	8	1	3	4	11	19	4	6	1	1	4	4	9			
20	SD Huesca	7	14	1	4	9	12	29	3	6	0	3	3	4	8	4	8	1	1	6	8	21			

LaLiga Santander		Jornada 15			
Horario	Partido		Retransmisión		
Vi 07-12-2018 - 21:00	CD Leganés	-	Getafe CF	beIN LaLiga	
Sa 08-12-2018 - 13:00	Atlético de Madrid	-	D. Alavés	beIN LaLiga	
Sa 08-12-2018 - 16:15	Valencia CF	-	Sevilla FC	beIN LaLiga	
Sa 08-12-2018 - 18:30	Villarreal CF	-	RC Celta	beIN LaLiga	
Sa 08-12-2018 - 20:45	RCD Espanyol	-	FC Barcelona	Movistar Partidazo	
Do 09-12-2018 - 12:00	SD Eibar	-	Levante UD	beIN LaLiga	
Do 09-12-2018 - 16:15	SD Huesca	-	Real Madrid	beIN LaLiga	
Do 09-12-2018 - 18:30	Real Sociedad	-	R. Valladolid CF	beIN LaLiga	
Do 09-12-2018 - 20:45	Real Betis	-	Rayo Vallecano	beIN LaLiga	
Lu 10-12-2018 - 21:00	Athletic Club	-	Girona FC	GOL	

## Noticias Deportivas



**R.C.CELTA DE VIGO: El RC Celta se impone ante la SD Huesca con un gran Iago Aspas (2-0).**





El RC Celta se reencontró con el triunfo bajo el calor de su afición en el ABANCA Balaídos. El equipo de Miguel Cardoso se impuso ante la SD Huesca gracias a dos goles de Iago Aspas.

Fue un primer tiempo marcado por la igualdad entre ambos equipos. Sofiane Boufal tuvo las dos primeras ocasiones locales, aunque sus disparos salieron algo desviados. Con el paso de los minutos el RC Celta se hizo con el control del partido y una excelente combinación al filo del descanso entre los canteranos Brais Méndez, Hugo Mallo e Iago Aspas terminó en gol del delantero de Moaña.

La segunda mitad comenzó con los celestes como dominadores del balón. Suyas fueron las principales acciones de peligro. Brais Méndez dispuso de una excelente ocasión en el minuto 69 que abortó el portero visitante. Fue de nuevo Iago Aspas el que anotó el segundo y definitivo gol del RC Celta en el tramo final tras una brillante acción individual.

***Para la jornada 15ª, nos espera un apasionante:***

LaLiga · Sáb., 8/12, 18:30

		
Villarreal	contra	Celta de Vigo



## VARIOS

### A COCINAR, RECETAS FÁCILES:

## PECHUGAS DE POLLO RELLENAS DE JAMON Y QUESO.



#### Ingredientes para 4 personas:

- 2 filetes de pechuga de pollo, una rodaja de jamón york, una rodaja de queso para sándwich, harina, dos huevos, pan rallado, sal y pimienta, aceite.

#### Preparación:

1. Salpimentamos los filetes de pollo. Los filetes lo venden ya envasados en cualquier supermercado. Si no, en cualquier carnicería, si se lo pides al carnicero te lo va a hacer y si no, puedes hacerlo tú mismo en casa a partir de una pechuga de pollo entera.
2. Cubrimos uno de los filetes con el queso. Encima, ponemos una rodaja de jamón cocido (si no cabe entera, puedes doblarla por la mitad) y encima, cubrimos con más queso para sándwich. Finalmente tapamos con otro filete de pechuga de pollo.
3. Cogemos con los dedos y firmemente toda la pechuga, que no se deshaga ni se salga el relleno y lo pasamos todo primero por harina, después por huevo batido, al cual previamente le habremos echado una pizquita de sal y finalmente por pan rallado. Reservamos en un plato.
4. Cuando hayamos empanado bien todas las pechugas, congelamos durante 10 minutos o metemos en la nevera una hora. El objetivo es hacer que el empanado se asiente bien en el pollo.
5. Freír en abundante aceite hasta que quede bien dorado por fuera y cocinado por dentro. Un par de minutos. Finalmente, poner sobre papel absorbente antes de servir junto a una ensalada o unas patatas fritas.



### A COCINAR, RECETAS FÁCILES:

## RECETA DE LA TARTA DE OREO CASERA SIN HORNO.

### Ingredientes para 4 personas:

- 25 galletas oreo (300g) ,75g de mantequilla a temperatura ambiente, 500g de queso crema. tipo Philadelphia, 500g de nata para montar, 2 cucharadas (15g) de gelatina neutra. También puedes emplear 6 hojas si la utilizas en este formato,80g de azúcar.



### Preparación:

1. Separamos las galletas de la crema. Quitamos una de las galletas y después, con la ayuda de un cuchillo, separamos la crema de la galleta.
2. Ponemos la crema en una cazuela grande. Y la galleta la trituramos ligeramente con la mano y la colocamos sobre una licuadora. Triturar bien. Si no tienes licuadora, puedes utilizar una batidora manual.
3. Cuando haya quedado una especie de arenilla fina, reservamos en un plato aproximadamente 1/3 de la galleta triturada.
4. A los 2/3 restantes, les añadimos la mantequilla a temperatura ambiente y volvemos a batir. Para que se integren bien ambos ingredientes. Esto, será la base de nuestra tarta.
5. Añadimos esta mezcla sobre un molde para tartas desmontable. Con estas cantidades, yo utilicé uno de 20 pero puedes utilizar uno de un tamaño similar sin problemas. Con una cuchara, esparcimos toda la mezcla de galleta y mantequilla por toda la superficie, apretándolo bien y sin dejar huecos libres. Después metemos en la nevera mientras hacemos el siguiente paso.
6. Ponemos la cazuela donde tenemos las cremas de la galleta a fuego suave. Echamos la nata, el queso crema, el azúcar y la gelatina y removemos constantemente. Que se derritan todos los ingredientes. Ésta mezcla no debe llegar nunca a hervir o cogería un gusto desagradable.
7. Cuando esté bien deshecho lo añadimos sobre la base de galleta. Dejamos reposar 10 minutos y después volvemos a meter a la nevera un mínimo de 4 horas. Mejor, si es toda una noche entera.
8. Al día siguiente, espolvoreamos con un tamiz, o si no lo tienes con un colador, la galleta que habíamos reservado al principio. La que no tiene mezcla de mantequilla. ¡Desmoldamos y ya está listo!.



## VARIOS

# LAS SIETE MEJORES ESTACIONES DE ESQUÍ.



Llega el frío y el encanto de la chimenea encendida con un libro en la mano o una copa de vino, en fin, momentos de reflexión de las largas horas sin la luz del Astro Rey. Pero para los que necesitan más movimiento es el momento de los deportes de invierno y, las estaciones de esquí van a estar a reventar de nieve, pero no va a estar ahí siempre. No te lo pienses más, elige destino, ¡y a disfrutar! Si estás pensando en organizar un viaje a la nieve, aquí te dejamos las 10 mejores estaciones de esquí en España.



**La Molina** - El hogar de la primera escuela de esquí y primer telesilla de España. Unas instalaciones insuperables, las cuales sirvieron para albergar el Campeonato Mundial de Snowboard en 2011. 61 km de kilómetros esquiabiles, divididos en 54 pistas, un parque para principiantes y el *half-pipe* más grande de los Pirineos.



**Masella** - Muy cerca de la frontera francesa y andorrana, en la vertiente norte de Tosa d'Alp, con vistas al Valle de la Cerdanya. A poco más de una hora de Barcelona, Masella ofrece 65 pistas de todos los niveles, repartidas en sus más de 75 kilómetros esquiabiles



**Baqueira-Beret** - La estación de esquí más grande y más visitada de España, con 153 km esquiabiles de pistas, se encuentra a unas cuatro horas tanto de Barcelona como de Zaragoza, en el Valle de Aran, Pirineo español. Los esquiadores se reúnen aquí debido al buen registro de nieve del complejo y la calidad de las pistas.



## VARIOS



**Navacerrada** - Ubicada a 52 km del centro de Madrid, es la estación de esquí más cercana a la capital, por lo que es perfecta para una excursión de un día. Se divide en dos áreas, la zona superior con pistas de dificultad intermedia y difícil y la zona inferior con pistas de iniciación. También cuentan con un slalom propio y una pista de salto de esquí.



**Benasque-Cerler** - Ubicada en la reserva natural *Posets-Maladeta*, en los Pirineos españoles, es perfecto para aquellos que prefieren la variedad de esquí de travesía. Hay rutas para todos los gustos, desde gente con mucha experiencia hasta rutas para los más nuevos que quieren serpentear a través de pintorescos bosques de robles, abedules y hayas.



**Formigal** - Uno de los complejos de esquí más grandes de España. Situado en el Pirineo Aragonés, ofrece 137 km esquiables con un total de más de 90 pistas. Su orientación norte y oeste de las pistas hace que la calidad de la nieve sea perfecta. Su ubicación, en el noroeste de España y el sureste de Francia, hacen de Formigal un destino muy popular y con gran ocupación durante toda la temporada de esquí.



**Sierra Nevada**- Es la estación de esquí más al sur de Europa, en las afueras de Granada. Cuenta con el tercer pico más alto de España, la ladera de Veleta. La temporada puede durar desde finales de noviembre hasta principios de mayo. Además, el complejo tiene más de 100 km de pistas esquiables. Tanto de esquí tradicional como esquí de travesía.

## VARIOS

# CÓMO AÑADIR UN BOTÓN PARA IMPRIMIR UNA WEB EN GOOGLE CHROME.



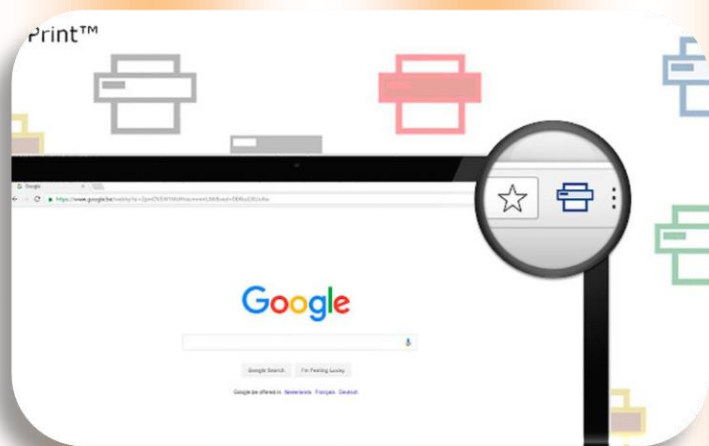
Un botón que simplifica aún más el proceso de imprimir una página web.

Algo tan sencillo como imprimir a veces se convierte en todo un calvario, sobre todo por problemas de conectividad de red o por razones de compatibilidad. Pero si algo debe ser extremadamente fácil de hacer, es acceder al diálogo de impresión desde el mismo navegador. Para ello tenemos dos opciones, acceder a él con un atajo del teclado en **Chrome**, pulsando **Control+P**. O bien con una extensión de Chrome que añade un botón bastante más visible en la parte superior derecha de la pantalla. Para ello debemos acceder una vez más al Chrome Web Store.



### Así puede añadir el botón de impresión

En el **Chrome Web Store** podemos encontrar una extensión llamada “*Imprimir para Google Chrome*” que nos permite integrar en la barra superior de Chrome un icono de impresión.



*Este es el nuevo botón que verás en Chrome para imprimir.*

Una vez instalado, veremos en esta zona del navegador el icono de la impresora, con el que pulsando **accederemos directamente a diálogo de impresión** al que accederíamos desde el propio menú de Chrome. De esta manera es un paso menos que debemos dar cuando imprimimos una página web. Una extensión de lo más sencilla, pero que puede simplificar mucho una de las acciones más cotidianas en la web, como es la de imprimir lo que estamos viendo en ese momento.

# VARIOS

## TABLA DE MAREAS ENERO.



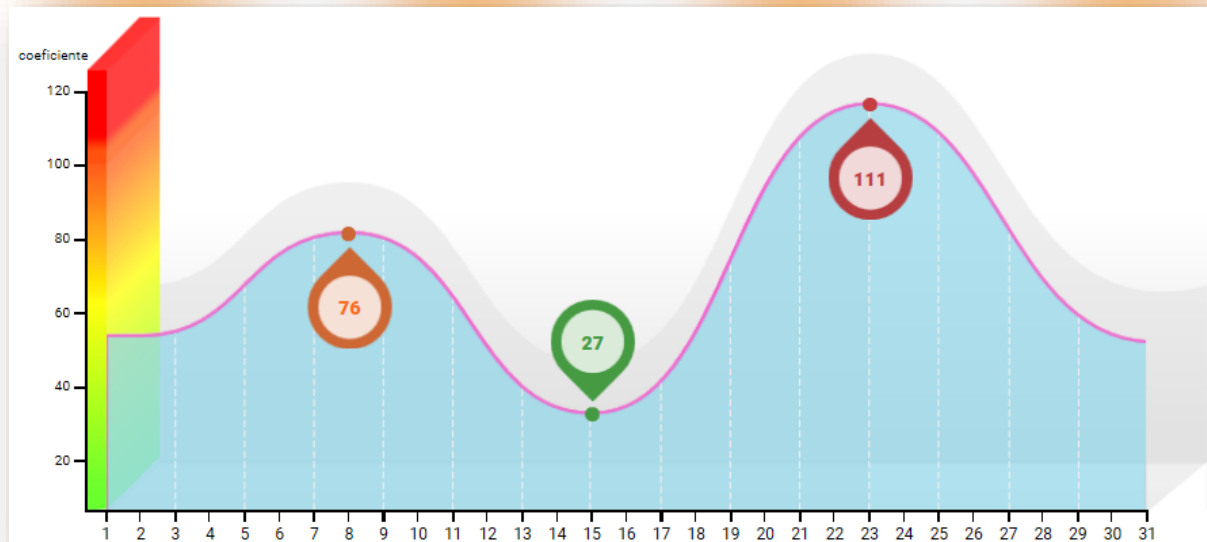
DÍA			MAREAS DE VIGO					ACTIVIDAD MEDIA
			1ª MAREA	2ª MAREA	3ª MAREA	4ª MAREA	COEFICIENTE	
1 M		▲ 9:04 h ▼ 18:14 h	0:12 h ▲ 0,9 m	6:19 h ▼ -0,9 m	12:37 h ▲ 1,0 m	18:54 h ▼ -1,0 m	48 bajo	
2 X		▲ 9:04 h ▼ 18:14 h	1:10 h ▲ 1,0 m	7:18 h ▼ -1,0 m	13:34 h ▲ 1,1 m	19:44 h ▼ -1,1 m	48 bajo	
3 J		▲ 9:04 h ▼ 18:15 h	1:59 h ▲ 1,2 m	8:09 h ▼ -1,1 m	14:22 h ▲ 1,1 m	20:27 h ▼ -1,1 m	62 medio	
4 V		▲ 9:04 h ▼ 18:16 h	2:42 h ▲ 1,3 m	8:53 h ▼ -1,2 m	15:04 h ▲ 1,2 m	21:06 h ▼ -1,2 m	69 medio	
5 S		▲ 9:04 h ▼ 18:17 h	3:21 h ▲ 1,4 m	9:32 h ▼ -1,3 m	15:42 h ▲ 1,2 m	21:43 h ▼ -1,3 m	76 alto	
6 D		▲ 9:04 h ▼ 18:18 h	3:58 h ▲ 1,4 m	10:09 h ▼ -1,3 m	16:18 h ▲ 1,2 m	22:18 h ▼ -1,3 m	76 alto	
7 L		▲ 9:03 h ▼ 18:19 h	4:33 h ▲ 1,5 m	10:45 h ▼ -1,3 m	16:52 h ▲ 1,2 m	22:52 h ▼ -1,3 m	76 alto	
8 M		▲ 9:03 h ▼ 18:20 h	5:07 h ▲ 1,4 m	11:19 h ▼ -1,3 m	17:26 h ▲ 1,2 m	23:26 h ▼ -1,2 m	76 alto	
9 X		▲ 9:03 h ▼ 18:21 h	5:41 h ▲ 1,4 m	11:53 h ▼ -1,3 m	18:00 h ▲ 1,1 m		69 medio	
10 J		▲ 9:03 h ▼ 18:22 h	0:00 h ▼ -1,1 m	6:16 h ▲ 1,3 m	12:28 h ▼ -1,2 m	18:35 h ▲ 1,0 m	62 medio	
11 V		▲ 9:03 h ▼ 18:24 h	0:35 h ▼ -1,0 m	6:53 h ▲ 1,2 m	13:06 h ▼ -1,1 m	19:14 h ▲ 0,9 m	55 medio	
12 S		▲ 9:02 h ▼ 18:25 h	1:14 h ▼ -0,9 m	7:33 h ▲ 1,1 m	13:47 h ▼ -1,0 m	19:58 h ▲ 0,8 m	48 bajo	
13 D		▲ 9:02 h ▼ 18:26 h	1:59 h ▼ -0,8 m	8:20 h ▲ 0,9 m	14:36 h ▼ -0,9 m	20:50 h ▲ 0,7 m	41 bajo	
14 L		▲ 9:01 h ▼ 18:27 h	2:53 h ▼ -0,7 m	9:15 h ▲ 0,8 m	15:34 h ▼ -0,8 m	21:54 h ▲ 0,7 m	34 bajo	
15 M		▲ 9:01 h ▼ 18:28 h	4:01 h ▼ -0,6 m	10:21 h ▲ 0,8 m	16:42 h ▼ -0,8 m	23:04 h ▲ 0,7 m	27 bajo	
16 X		▲ 9:00 h ▼ 18:29 h	5:16 h ▼ -0,7 m	11:32 h ▲ 0,8 m	17:50 h ▼ -0,8 m		34 bajo	
17 J		▲ 9:00 h ▼ 18:30 h	0:11 h ▲ 0,8 m	6:25 h ▼ -0,8 m	12:37 h ▲ 0,9 m	18:50 h ▼ -1,0 m	41 bajo	
18 V		▲ 8:59 h ▼ 18:32 h	1:10 h ▲ 1,0 m	7:24 h ▼ -1,0 m	13:36 h ▲ 1,1 m	19:44 h ▼ -1,2 m	48 bajo	
19 S		▲ 8:59 h ▼ 18:33 h	2:02 h ▲ 1,3 m	8:17 h ▼ -1,3 m	14:28 h ▲ 1,3 m	20:34 h ▼ -1,4 m	69 medio	
20 D		▲ 8:58 h ▼ 18:34 h	2:51 h ▲ 1,5 m	9:06 h ▼ -1,6 m	15:18 h ▲ 1,5 m	21:21 h ▼ -1,6 m	83 alto	
21 L		▲ 8:57 h ▼ 18:35 h	3:39 h ▲ 1,8 m	9:54 h ▼ -1,8 m	16:06 h ▲ 1,6 m	22:09 h ▼ -1,7 m	97 muy alto	
22 M		▲ 8:57 h ▼ 18:37 h	4:26 h ▲ 1,9 m	10:42 h ▼ -1,9 m	16:54 h ▲ 1,7 m	22:56 h ▼ -1,8 m	104 muy alto	
23 X		▲ 8:56 h ▼ 18:38 h	5:14 h ▲ 2,0 m	11:30 h ▼ -1,9 m	17:42 h ▲ 1,7 m	23:43 h ▼ -1,7 m	111 muy alto	
24 J		▲ 8:55 h ▼ 18:39 h	6:02 h ▲ 1,9 m	12:19 h ▼ -1,8 m	18:31 h ▲ 1,5 m		104 muy alto	
25 V		▲ 8:54 h ▼ 18:40 h	0:31 h ▼ -1,6 m	6:51 h ▲ 1,8 m	13:08 h ▼ -1,6 m	19:21 h ▲ 1,3 m	97 muy alto	
26 S		▲ 8:54 h ▼ 18:42 h	1:20 h ▼ -1,4 m	7:43 h ▲ 1,5 m	14:00 h ▼ -1,4 m	20:14 h ▲ 1,1 m	83 alto	
27 D		▲ 8:53 h ▼ 18:43 h	2:14 h ▼ -1,2 m	8:38 h ▲ 1,2 m	14:56 h ▼ -1,1 m	21:12 h ▲ 0,9 m	62 medio	
28 L		▲ 8:52 h ▼ 18:44 h	3:15 h ▼ -1,0 m	9:41 h ▲ 1,0 m	16:02 h ▼ -0,9 m	22:20 h ▲ 0,8 m	48 bajo	
29 M		▲ 8:51 h ▼ 18:45 h	4:29 h ▼ -0,8 m	10:54 h ▲ 0,8 m	17:16 h ▼ -0,8 m	23:35 h ▲ 0,7 m	34 bajo	
30 X		▲ 8:50 h ▼ 18:47 h	5:50 h ▼ -0,8 m	12:11 h ▲ 0,7 m	18:26 h ▼ -0,8 m		34 bajo	
31 J		▲ 8:49 h ▼ 18:48 h	0:45 h ▲ 0,8 m	7:01 h ▼ -0,9 m	13:17 h ▲ 0,8 m	19:25 h ▼ -0,9 m	34 bajo	



## VARIOS



En el siguiente gráfico se muestra la **progresión del coeficiente de mareas** durante el mes de **enero de 2019**. Estos valores nos dan una visión aproximada de la amplitud de las mareas previstas en Vigo.



## LOTERÍA DE NAVIDAD.

**SINDICATO INDEPENDIENTE DE TRABAJADORES F.S.I.**



**SINDICATO INDEPENDIENTE DE TRABAJADORES - F.S.I.**



**LOTERÍA NACIONAL**

**65.858**  
**70.681**

**LOTERÍA NACIONAL**

**65.858**  
**70.681**

El Portador de este recibo juega la cantidad de **dos Euros y Cincuenta céntimos** en cada uno de los números indicados al margen, del sorteo de la Lotería Nacional, a celebrar en Madrid, el día 22 de Diciembre de 2018.

**SON 5 EUROS**  
CADUCA A LOS 3 MESES

SI RESULTA AGRACIADO DE ESTOS NÚMEROS SE PAGARÁ A PARTIR DEL 2 DE ENERO EN CUALQUIER SUCURSAL DE ABANCA

En caso de que el décimo obtenga premio sujeto a impuestos, la presente participación verá reducido el mismo en la parte correspondiente.

*Ana R. J.*

Este recibo es nulo si no lleva el sello del SIT-FSI

**SONRIE ESTE BOLETO YA TIENE PREMIO**

**DR. HÖLLENBACK & ASOCIADOS**  
CENTROS DE ODONTOLÓGIA INTEGRAL

VER AL DORSO

**VARIOS**



## **FELICES FIESTAS Y PRÓSPERO 2019.**

*Estamos a unos días de la Navidad, y desde el Comité Ejecutivo aprovechamos esta ocasión para deseáros unas **Felices Fiestas y Próspero Año 2019.***



**- Cuadragésima cuarta edición**